

תושבים יקרים,

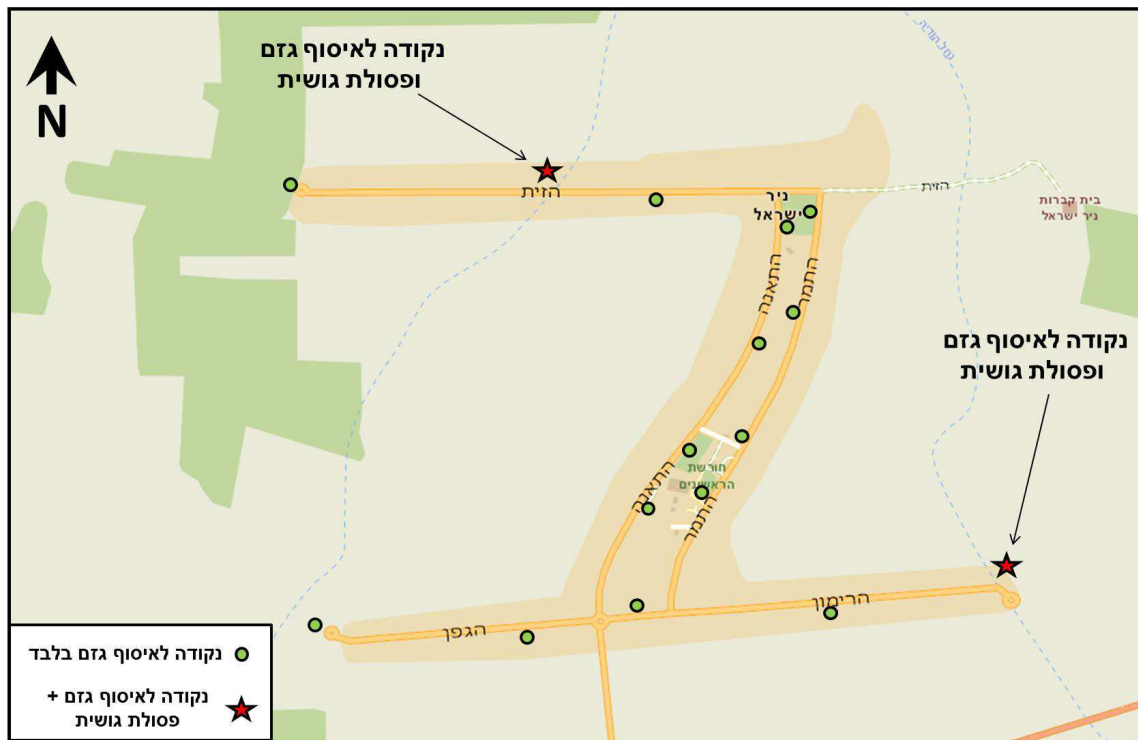
אנו שמחים להודיע כי במסגרת המאמצים לשיפור פני הכפר הוקמו לאחרונה במושב שני **מרכזים לאיסוף פסולת גושית** - אחד בקצה רחוב הרימון והשני באמצע רחוב הזית, ליד היציאה לפרדס (ממוקם מאחורי תחנת השאיבה, ליד משפחת ברוש). במרכזים הללו נבנו עמדות כפולות- אחת לגזם ואחת לפסולת הגושית. מהי פסולת גושית? פסולת גושית הינה פסולת בלתי מתכלה (מכשירים ביתיים, אופניים או צעצועי ילדים גדולים, מזרונים, קרשים, ברזל וכיו"ב). אנו מבקשים להבהיר שהאתר אינו מיועד לפסולת בניין כגון בלוקים, גושי בטון, שברי קירות, גבס וכו'.

בנוסף לשתי הנקודות הנ"ל, ימשיכו לפעול נקודות לגזם בלבד ע"פ הפירוט הבא:

- רח' הגפן- בסוף הרחוב ליד הכיכר + ליד ביתו של דרור שיין.
- רח' הרימון- מול יצחק ששון + מול אלזה קימל.
- רח' התאנה- מול משפ' פודור+ ליד בית הכנסת + מול משפ' שביט + בסמוך לגני הילדים.
- רח' הזית- בסוף הרחוב על גבול הפרדס (בהקמה)+ מול משפ' צ'סנר (יעקב ורחלה).
- רח' התמר- ליד חניית בית העם + ליד הצרכניה + מול משפ' ברשנסקי + מול משפ' ששון.

שאר נקודות הגזם מבוטלות.

להלן תרשים המציג את מיקומי נקודות הפסולת הגושית ונקודות הגזם:



מפה - www.emap.co.il

אנא הקפידו להשליך את הפסולת הגושית והגזם רק במקומות המיועדים לכך!

בברכה,

הועדה לטיפול פני הכפר